



WI/100-30

WI/100-30, Relés detector de corrente

Código: P32015. [CONSULTAR DISPONIBILIDAD](#)

> Tempo de disparo (regulável): 0,5 ... 30 s

> Margem de ajuste (regulável): 10 ... 100 A

Descrição

Os detectores de corrente **WI** são dispositivos electrónicos com um relé de saída que é activado ou desactivado, consoante o nível de corrente detectado no circuito.

- O nível de disparo é ajustável mediante um potenciómetro situado na parte frontal.
- O rearme produz-se automaticamente com uma corrente 10% inferior à de disparo (Histerese).
- Atraso: permite ajustar separadamente os tempos de activação e desactivação do relé de saída.
- Medição da corrente consoante o tipo:
 - Com transformador de corrente integrado (diâmetro útil: 25 mm)
 - Transformador separado, entrada.../5 A ~

Aplicativo

Os **WI** podem ser utilizados em todas as aplicações onde seja necessário realizar um controlo de carga:

- Alimentadores de moinhos ou trituradoras de inertes.
- Cargas em máquinas de extrusão
- Controlo de bombas
- Carga em motores, etc.



WI/100-30

Relé detetor de corrente CA, calha DIN

Código: P32015.

Especificações

Alimentação em corrente alternada

Frequência	50 Hz
Tensão nominal	220-240 V~ (-15%, +10%)

Características mecânicas

Tamanho (mm) larg. x alt. x prof.	70 x 87 x 75 (mm)
Peso (kg)	0,19

Circuito de medição de tensão

Tensão de isolamento	2,5 kV
----------------------	--------

Saídas digitais de relés

AC11 Ie / Ue	0,8 A / 240 V~
DC11 Ie / Ue	1,6 A / 30 Vcc
Corrente térmica (Ith)	5 A
Tensão de isolamento	250 V ~
Vida elétrica	1 x 10 ⁵
Vida mecânica	2 x 10 ⁶

Proteção diferencial

Sensibilidade (I Δ n), A	10 ... 100
Tempo de retardamento (t Δ)	0,5 ... 30 s

WI

Relés detetor de corrente

CÓDIGO	MODELO	Tempo de disparo (regulável)	Margem de ajuste (regulável)
P32011.	WI/005-30	0,5 ... 30 s	0,5 ... 5 A
P32012.	WI/010-30	0,5 ... 30 s	1 ... 10 A
P32013.	WI/020-30	0,5 ... 30 s	2 ... 20 A
P32014.	WI/050-30	0,5 ... 30 s	5 ... 50 A
P32015.	WI/100-30	0,5 ... 30 s	10 ... 100 A
P32010.	WI/TS	0,5 ... 30 s	s / transf. ... / 5 A

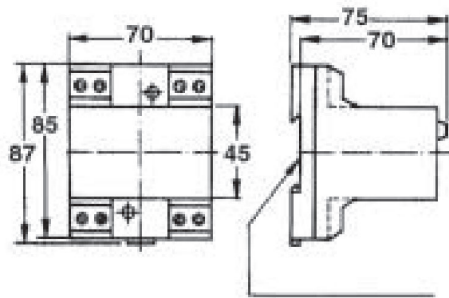


WI/100-30

Relé detetor de corrente CA, calha DIN

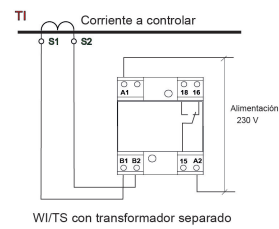
Código: P32015.

Dimensões

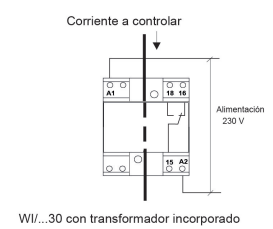


DIN 46277 (EN 50022)
FIJACIÓN / FIXING

Conexões



WI/TS con transformador separado



WI/...30 con transformador incorporado