



210-ES7A-01B20

210-ES7A-01B20, Comptador d'energia monofàsic

Code: QBM03 DESCATALOGADO

- > Tarifa: 3
- > Entrada canvi tarifa: No
- > Certificació: IEC
- > Sortida impulsos: 1
- > Classe (Activa/Reactiva): B (1)
- > Sistema: Monofàsic
- > Mesura: Directa
- > Rang mesura (V): 230
- > Rang mesura (A): 5 (65)
- > Quadrants: Abs.
- > Freqüència (Hz): 50

Descripció

El comptador de facturació **CIRWATT B101** és un comptador monofàsic per a ús residencial. Disposa de certificació IEC per fer facturació d'energia a usuaris finals. Disposa de precisió en Classe 1 per a energia activa i fins a 3 tarifes programables.

El comptador disposa de perfil de càrrega amb més de 400 dies de dades, 12 tancaments de facturació i la possibilitat de registrar qualsevol intent d'intrusisme o frau a un fitxer especial desdramentats i qualitat de servei.

Per facilitar la lectura aquests comptadors disposen d'un display retroil·luminat que permet poder llegir fàcilment el consum d'energia elèctrica en llocs on no hi ha il·luminació excessiva.

Aplicació

Contatge oficial d'energia mitjançant comprovació per pantalla o per descàrrega de dades mitjançant port òptic.

L'equip disposa, segons versió, d'una entrada digital per al forçat de canvi de tarifa, especialment dissenyat per a instal·lacions amb doble font de subministrament, acumulant en tarifa 1 l'energia de xarxa i en tarifa 2 l'energia de la segona font en funció de l'estat de l'entrada digital.

Mitjançant la sortida de polsos, segons la versió, el comptador es pot integrar amb dispositius LM per a la recollida de polsos, els quals permeten centralitzar els consums energètics i enviar-los de manera remota al sistema de gestió de dades PowerStudio.



210-ES7A-01B20

Comptador monofàsic CIRWATT B101

Code: QBM03

Especificacions

AC power supply

Tolerance	80 % ... 115 % Un
Consumption	< 2 W; < 10 VA
Frequency	50 / 60 Hz
Nominal voltage	230 V

Mechanical characteristics

Size (mm) width x height x depth	129 x 215 x 62 (mm)
Envelope	DIN 43859
Weight (kg)	0,5

Environmental characteristics

Relative humidity (without condensation)	95 % max.
Storage temperature	-40 ... +85 °C
Operating temperature	-40 ... +70 °C

Voltage measurement circuit

Connection	Asymmetrical or Symetrical
Consumption	< 2 W; 10 VA
Nominal frequency	50 / 60 Hz
Nominal voltage	230 V

Current measurement circuit

Reference current (Iref)	5 A
Maximum current	65 A
Minimum current measurement	250 mA

Especificacions de la bateria

Garantia de rendiment	> 20 years @ 30 °C
Tipus	Lithium

Optical communication interface

Protocol	IEC 62056-21 mode C
Type	Serial;bi-directional

User interface

Resolution of the display	hasta 7 dígitos
Display type	LCD



210-ES7A-01B20

Comptador monofàsic CIRWATT B101

Code: QBM03

Memòria

Capacitat de memòria	Fins a 4 tarifes, perfil de càrrega opcional, 9600 registres per a càrrega de perfils
Tipus	FIFO

Measurement accuracy

Reactive energy measurement (kvarh)	IEC 62053-21 (Class 2)
Active energy measurement (kWh)	Class 1 - IEC 62053-21 Class B - EN 50470

Features / performance

Billing closures	15
------------------	----

CIRWATT B101

Comptador d'energia monofàsic

CODI	TIPUS	Comunicacions	Sortida impulsos	Classe (Activa/Reactiva)	Rang mesura (V)	Rang mesura (A)	Quadrants	Entrada canvi tarifa
CIRWATT B101								
QBM03	210-ES7A-01B20	-	1	B (1)	230	5 (65)	Abs.	0
QBM07	210-ES7A-0EB20	-	0	B (1)	230	5 (65)	Abs.	1

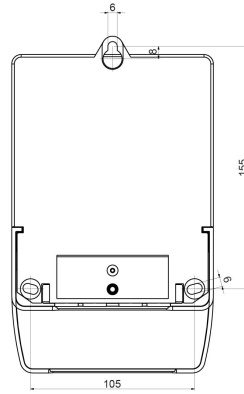
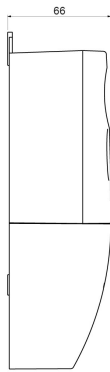
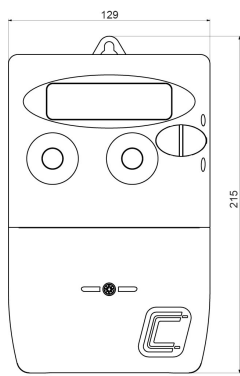


210-ES7A-01B20

Comptador monofàsic CIRWATT B101

Code: QBM03

Dimensions



Conexions

